

## Montage- und Gebrauchsanweisung

### Aufputz-Montageset für HY 230 (I)

#### Anwendung

Das Aufputz-Montageset ist für die Aufputzmontage von HY 230 (I) vorgesehen, falls keine UP-Dose vorhanden ist.

Der Aufputzrahmen ist für die Leitungszuführung von oben, unten oder von hinten geeignet.

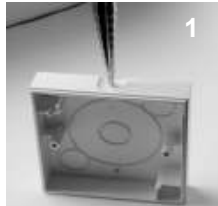
Ausgeliefert wird das Aufputz-Montageset mit vier Schrauben, die für die Montage des Zwischenrahmens und des HY-Gehäuseunterteils vorgesehen sind (siehe Bild 3 und 4).

#### Montage und elektrischer Anschluss

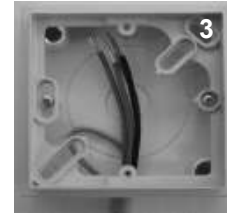
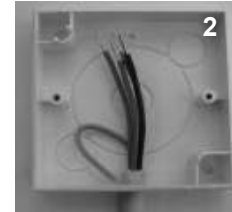
- ⚠ Der Anschluss und Service darf nur durch autorisiertes Fachpersonal erfolgen!
- ⚠ Fehler beim Anschluss können zur Beschädigung des HY 230 (I) führen! Für Schäden, die durch falschen Anschluss und/oder unsachgemäße Handhabung entstehen, wird nicht gehaftet!
- > Das Aufputz-Montageset ist nur zur Einführung von fest verlegten Leitungen in trockenen geschlossenen Räumen bestimmt.
- > Zu beachten ist die VDE 0100, die EN 60730 Teil 1, sowie die Vorschriften der örtlichen EVU.
- > Der Aufputzrahmen ist so zu montieren, dass der HY 230 (I) die durchschnittliche Raumlufffeuchte erfassen kann (Nähe von Zu- und Abluftkanälen sowie Fenster und Türen meiden). Montage an Innenwänden in ca. 1,3 bis 1,5 m über dem Fußboden (direkte Sonnenbestrahlung vermeiden).

#### Montageschritte

1. Leitungseinlass ausschneiden oder ausbohren mit einem Stufenbohrer je nach Kabeldurchmesser.



2. Aufputzrahmen an der Wand befestigen. Geeignetes Befestigungsmaterial ist bauseitig bereitzustellen.



3. Zwischenrahmen mit zwei der beiliegenden Schrauben am Aufputzrahmen montieren.

4. Gehäuse-Unterteil des HY 230 (I) mit zwei der beiliegenden Schrauben montieren.



5. Gerät gemäß Typenschild anschließen.

6. Gehäuse-Oberteil Verschrauben und Bügel montieren.



## Mounting instructions and directions for use

### On-wall mounting set for HY 230 (I)

#### Application

The on-wall mounting set is designed for the on-wall mounting of HY 230 (I) if no flush mounting is possible.

The on-wall mounting frame is suitable for the cable entry from above, below and rear.

The on-wall mounting set is supplied along with four screws which are intended for the mounting of the adapter frame and the base of the HY-housing (see picture 3 and 4).

#### Installation and electrical connection

- ⚠ Only authorized trained personnel may make the connection and perform service!
- ⚠ Connection errors can cause damage to the HY 230 (I)! No responsibility will be taken for any damage resulting from the incorrect connection and/or improper use!
- > The on-wall mounting set is designed only for connection to permanent wiring in dry closed areas.
- > The VDE 0100, EN 60730 (Part 1) and the regulations of the local power utility company must be observed.
- > The on-wall mounting frame must be installed so that the HY 230 (I) measures the average room humidity (avoid the vicinity of inlet and outlet channels, windows and doors). Install on interior walls approximately 1.3 to 1.5 m above the floor (avoid direct sunshine).

#### Installation (Pictures on first side)

1. Cut out the cable entry or drill it out by using a subland twist drill according to the cable diameter.
2. Fix the mounting frame on the wall. Suitable mounting hardware must be provided by the customer.
3. Mount the adapter frame on the mounting frame by using two of the enclosed screws.
4. Mount the base of the HY 230 (I) housing by using two of the enclosed screws.
5. Connect the device in accordance with the circuit diagram.
6. Screw the upper part of the housing and mount the cap.

## Instructions de montage et d'utilisation

### Set de montage sur crépi pour HY 230 (I)

#### Application

Le set de montage sur crépi est prévu pour le montage sur crépi de HY 230 (I), si aucun montage encastré n'est possible.

Le cadre de montage sur crépi convient au passage de câbles par le haut, le bas ou par derrière.

Le set de montage sur crépi est fourni avec quatre vis prévues pour le montage du cadre de montage sur crépi et de la partie inférieure du boîtier HY (voir images 3 et 4).

#### Montage et connexion électrique

- ⚠ La connexion et l'entretien doivent être effectués uniquement par du personnel spécialisé qualifié !
- ⚠ Des erreurs de connexion peuvent endommager le HY 230 (I)! Nous ne pouvons être tenus responsables des dommages liés à une mauvaise connexion et/ou à une mauvaise manipulation !
- > Le set de montage sur crépi est conçu uniquement pour l'introduction de câble à pose fixe dans des espaces fermés et secs.
- > La VDE 0100, la norme EN 60730 partie 1, ainsi que les réglementations de la compagnie d'électricité locale doivent être respectées.
- > Le cadre de montage sur crépi doit être monté de façon à ce que le HY 230 (I) puisse mesurer la température ambiante moyenne (éviter la proximité des canaux d'apport et d'évacuation d'air ainsi que des fenêtres et des portes). Montage sur murs intérieurs à environ 1,3 à 1,5 m au-dessus du sol (éviter le rayonnement direct du soleil).

#### Étapes de montage (image en premier page)

1. Couper ou percer avec un foret étagé l'entrée de câble, en fonction du diamètre du câble.
2. Fixer au mur le cadre de montage sur crépi. Le client doit avoir à disposition le matériel de fixation approprié.
3. Monter le cadre adaptateur au cadre de montage sur crépi avec les deux vis fournies.
4. Monter la partie inférieure du boîtier du HY 230 (I) avec les deux vis fournies.
5. Raccorder l'appareil conformément à la plaque signalétique.
6. Visser la partie supérieure du boîtier et monter le capot.