

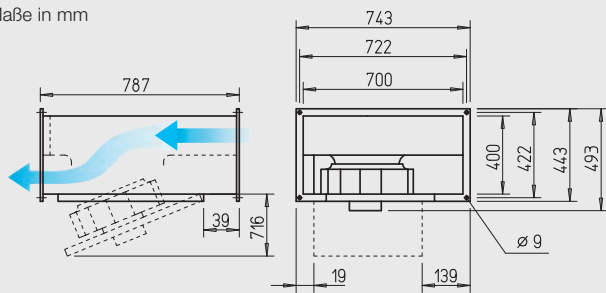
**KR EC**

Prädestiniert zur Förderung von verschmutzter Luft.



(Abb. ähnlich)

Maße in mm



**SKR EC – Schallgedämpft**

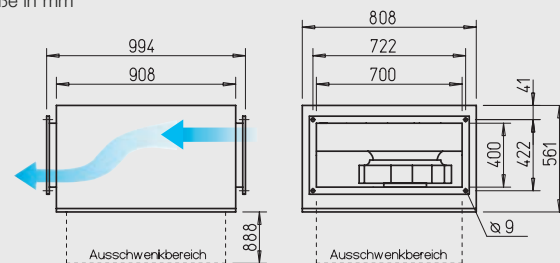


**Niedrigste Geräuschwerte für Saugseite und Gehäuseabstrahlung bei hoher Leistungsdichte.**

Einsatz in Ab- und Außenluftanlagen mit speziellen Anforderungen an den Geräuschpegel.



Maße in mm



**Eigenschaften**

**KR EC und SKR EC**

- Hocheffizienter EC-Motor für niedrigste Betriebskosten.
- Druck- und volumenstarker Radialventilator mit hohem Wirkungsgrad.
- Besonders servicefreundlich (Reinigung) durch ausschwenkbare Motor-Laufrad-Einheit.
- Für Reinigung bestens zugänglich und somit zur Förderung von verschmutzter Luft prädestiniert.
- Geradlinige Durchströmung.
- Kompakte Bauweise, vorteilhafter Einbau.

**Besondere Eigenschaften SKR EC**

- Niedrigste Geräuschwerte für Saugseite und Gehäuseabstrahlung bei hoher Leistungsdichte.

**Beschreibung**

**Gehäuse KR EC**  
Aus verzinktem Stahlblech. Beidseitig mit Kanal-Flanschprofilen (20 mm) zum Einbau in den Kanalverlauf.

**Gehäuse SKR EC**  
Wie oben, jedoch zusätzlich mit Schalldämmummantelung aus 50 mm starken Mineralfaserplatten. Innenseitig mit schallabsorbierender Auskleidung.

**Gemeinsamkeiten KR EC und SKR EC**

**Laufrad**  
Radial, mit rückwärts gekrümmten Schaufeln aus Kunststoff. Aerodynamisch optimiert, Einströmung über Düse.

**Antrieb**

Energiesparender, drehzahlsteuerbarer EC-Außenläufermotor in Schutzart IP 54 mit höchstem Wirkungsgrad. Wartungs- und funktionsfrei, kugellagert. Motor und Laufrad dynamisch ausgewuchtet.

**Motorschutz**

Integrierte elektronische Temperaturüberwachung für EC-Motor und Elektronik.

**Leistungsregelung**

Stufenlose Drehzahlsteuerung mit Potentiometer oder stufenlose Drehzahlregelung mit Universal-Regelsystem (siehe Tabelle). Beispielhaft sind Leistungsstufen in der Kennlinie dargestellt.

**Elektrischer Anschluss**

Klemmenkasten (IP 54) an ausgeführtem Kabel montiert.

**Einbau**

In jeder Lage möglich. Zugänglichkeit/Ausschwenkung beachten.

**Geräusch**

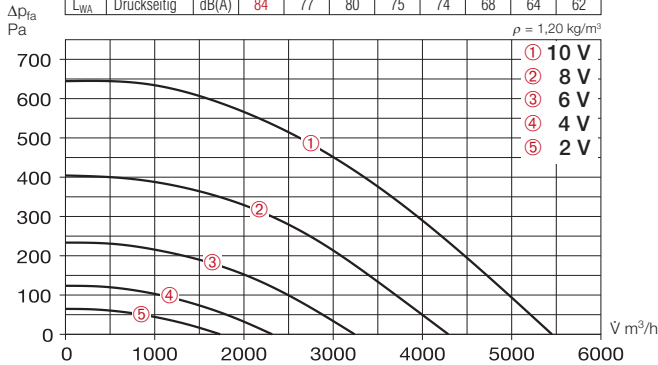
Oberhalb des Kennlinienfeldes sind Summenpegel und Spektrum für:  
– Schalleistung Gehäuseabstrahlg.  
– Schalleistung Saugseite  
– Schalleistung Druckseite genannt.  
Das Abstrahlgeräusch als Schalldruck in 4 m (Freifeldbedingungen) wird zusätzlich in der Typentabelle sowie in der Tabelle unterhalb der Kennlinie genannt.

Type	Bestell-Nr.	Förderleistung freiblasend V m³/h	Nenn- drehzahl min⁻¹	Schalldruck Gehäuse- abstrahlung dB(A) in 4 m	Leistungs- aufnahme kW	Strom- aufnahme A	Anschluss nach Schaltplan Nr.	max.Förder- mittel- temperatur + °C	Gewicht netto ca. kg	Universal- Regelsystem		Drehzahl-Potentiometer unterputz		Drehzahl-Potentiometer aufputz	
										Type	Bestell-Nr.	Type	Bestell-Nr.	Type	Bestell-Nr.
<b>Wechselstrom, 1~, 230 V, 50/60 Hz, EC-Motor, Schutzart IP 54</b>															
KRW EC 450/70/40	6127	5450	1420	46	0,72	3,29	982	60	40,0	EUR EC <sup>1)2)</sup>	1347	PU 10 <sup>1)</sup>	1734	PA 10 <sup>1)</sup>	1735
<b>Drehstrom, 3~, 400 V, 50/60 Hz, EC-Motor, Schutzart IP 54</b>															
KRD EC 450/70/40	8173	7480	2300	54	1,50	2,30	1005	60	40,0	EUR EC <sup>1)2)</sup>	1347	PU 10 <sup>1)</sup>	1734	PA 10 <sup>1)</sup>	1735
<b>Schallgedämpfte Type SKR EC – Wechselstrom, 1~, 230 V, 50/60 Hz, EC-Motor, Schutzart IP 54</b>															
SKRW EC 450/70/40 <sup>3)</sup>	6129	5420	1410	45	0,71	3,24	982	60	60,0	EUR EC <sup>1)2)</sup>	1347	PU 10 <sup>1)</sup>	1734	PA 10 <sup>1)</sup>	1735
<b>Schallgedämpfte Type SKR EC – Drehstrom, 3~, 400 V, 50/60 Hz, EC-Motor, Schutzart IP 54</b>															
SKRD EC 450/70/40 A	8178	7500	1800	51	1,44	2,24	1005	60	60,0	EUR EC <sup>1)2)</sup>	1347	PU 10 <sup>1)</sup>	1734	PA 10 <sup>1)</sup>	1735

1) i.d.R. sind mehrere EC-Ventilatoren anschließbar 2) alternativ elektronischer Differenzdruck-/Temperatur-Regler (EDR/ETR, Nr. 1437/1438) bzw. Dreistufen-Drehzahlschalter (SU/SA, Nr. 4266/4267), s. Zubehör 3) Kennlinienfeld unter www.HeliosSelect.de

### KRW EC 450/70/40

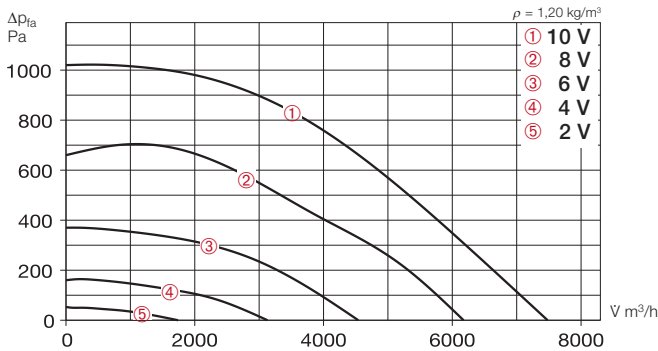
Frequenz	Hz	Ges.	125	250	500	1k	2k	4k	8k
L <sub>WA</sub> Abstrahlung	dB(A)	66	60	64	59	53	46	43	40
L <sub>WA</sub> Saugseitig	dB(A)	79	76	73	69	66	63	60	58
L <sub>WA</sub> Druckseitig	dB(A)	84	77	80	75	74	68	64	62



Freiblasend						
Spannung V	n min <sup>-1</sup>	V̇ m <sup>3</sup> /h	P W	I A	Lp dB(A)	SFP kW/m <sup>2</sup> /s
10	1440	5450	600	2,8	46	0,40
8	1130	4290	290	1,4	41	0,24
6	850	3240	120	0,60	35	0,13
4	600	2320	50	0,25	28	0,08

### KRD EC 450/70/40

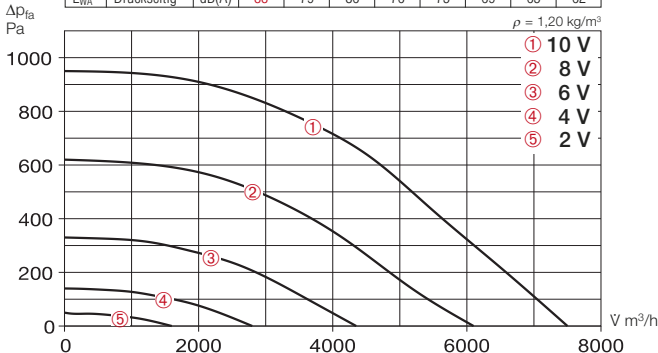
Frequenz	Hz	Ges.	125	250	500	1k	2k	4k	8k
L <sub>WA</sub> Abstrahlung	dB(A)	74	63	72	68	61	53	47	43
L <sub>WA</sub> Saugseitig	dB(A)	87	79	85	77	76	71	66	61
L <sub>WA</sub> Druckseitig	dB(A)	91	80	89	82	83	75	70	66



Freiblasend						
Spannung V	n min <sup>-1</sup>	V̇ m <sup>3</sup> /h	P W	I A	Lp dB(A)	SFP kW/m <sup>2</sup> /s
10	2300	7480	1060	1,66	54	0,51
8	1550	6175	605	0,97	46	0,35
6	1080	4540	250	0,44	40	0,20
4	720	3130	85	0,20	32	0,10

### SKRD EC 450/70/40 A

Frequenz	Hz	Ges.	125	250	500	1k	2k	4k	8k
L <sub>WA</sub> Abstrahlung	dB(A)	71	64	69	54	51	48	47	44
L <sub>WA</sub> Saugseitig	dB(A)	79	74	75	71	67	57	51	47
L <sub>WA</sub> Druckseitig	dB(A)	88	79	86	76	75	69	65	62



Freiblasend						
Spannung V	n min <sup>-1</sup>	V̇ m <sup>3</sup> /h	P W	I A	Lp dB(A)	SFP kW/m <sup>2</sup> /s
10	1800	7500	1050	1,70	51	0,50
8	1450	6100	550	0,92	47	0,32
6	1050	4350	230	0,48	40	0,19
4	700	2800	80	0,27	32	0,11

### Zubehör

#### Außenwand-Verschlussklappe

**Type VK 70/40** Best.-Nr. 0879  
Überdruckklappe, selbsttätig aus Kunststoff, hellgrau.

#### Wetterschutzgitter

**Type WSG 70/40** Best.-Nr. 0114  
Stabile Konstruktion aus stranggepressten Aluminium-Profilen, naturfarben eloxiert.

#### Jalousieklappe für Kanalanbau

**Type JVK 70/40** Best.-Nr. 6915  
Rahmengehäuse mit beidseitigen Flanschen, Stellmechanismus außerhalb Luftstrom. Elektrischer Antrieb siehe STM, Zubehör.

#### Formstück

**Type FSK 70/40** Best.-Nr. 0840  
Zur preisgünstigen Integration von rechteckigen Kanalventilatoren in runde Rohrsysteme mit Ø 400 mm.

#### Flexibler Verbindungsstutzen

**Type VS 70/40** Best.-Nr. 5699  
Flexible Kanalverbindung mit beidseitigem Flanschrahmen.

#### Gegenflansch

**Type GF 70/40** Best.-Nr. 6924  
Flanschrahmen aus verzinktem Stahlblech zur Verbindung mit dem Kanal.

#### Kanal-Schalldämpfer

**Type KSD 70/40** Best.-Nr. 8731  
Zum druck- und saugseitigen Einsetzen in den Kanalverlauf.

#### Kanal-Luftfilter

**Type KLF 70/40 G4** Nr. 8723  
**Type KLF 70/40 F7** Nr. 8647  
Mit großflächigem Taschenfilter. Verzinktes Stahlblechgehäuse mit beidseitigen Flanschen.

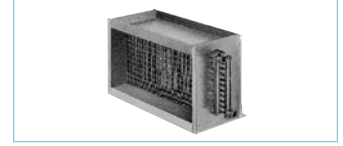
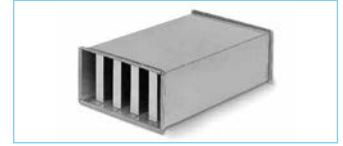
#### Warmwasser-Heizregister

**Type WHR 2/70/40** Nr. 8788  
**Type WHR 4/70/40** Nr. 8789  
Zum Einbau in den Kanalverlauf.

#### Temperatur-Regelsystem für Warmwasser-Heizregister

**Type WHS HE<sup>1)</sup>** Best.-Nr. 8319

<sup>1)</sup> Bei Type WHR 4/70/40 mit auf 2200 l/h verringerte Heizleistung.



### Zubehör-Details Seite

Verschlussklappen und Wetterschutzgitter 420, 487 ff.  
Filter, Heizregister und Schalldämpfer 421 ff.  
Temperatur-Regelsysteme für Heizregister 427, 432 f.  
Universal-Regelsystem, elektronische Regler, Drehzahl-Potentiometer 539 ff.