

## MONTAGE- UND WARTUNGSANLEITUNG

### ► PRODUKTBESCHREIBUNG

Die Fortluflhaube KW-FL dient der wettergeschützten Fortführung der Fortluft bei Lüftungssystemen.

Im Fortluftstutzen kann abkühlende Fortluft kondensieren. Der Fortluftstutzen hat Gefälle nach außen, somit kann das Kondensat abgeführt werden und abtropfen.

### ► LIEFERUMFANG

1. Abdeckhaube
2. Fassadenteil mit integriertem Fortluftstutzen (Grundplatte)
3. rundes Schutzgitter
4. 4 Dübel und 4 Edelstahlschrauben zum Befestigen des Fassadenteils
5. 4 Edelstahlschrauben zum seitlichen Befestigen der Abdeckhaube an dem Fassadenteil
6. 1 Edelstahlschraube zum Fixieren des runden Schutzgitters

### ► MONTAGE

- Erstellen der notwendigen Wanddurchführungen für Fortluft
- Platzieren des Fassadenteils (Grundplatte) über der Fortluftöffnungen

- Fachgerechtes Erstellen der 4 Befestigungsbohrungen

- Festschrauben des Fassadenteils (Grundplatte) mittels beiliegender Dübel und Edelstahlschrauben

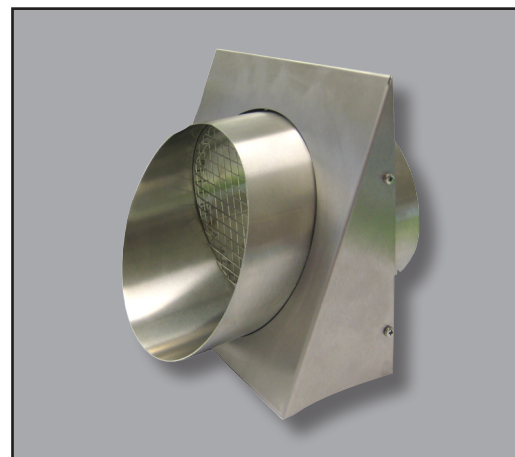
**Fachgerechtes wasserdichtes Abdichten der umlaufenden Fuge zwischen Fortluftrohr und Fortluftstutzen mit witterungsbeständiger Dichtmasse. Dazu das runde Schutzgitter (seitliche Schraube lösen) herausnehmen.**

**In windexponierter Lage oder ab dem zweiten Obergeschoss müssen zusätzliche Maßnahmen ergriffen werden, um Wassereintritt durch Winddruck am Fortluftstutzen zu vermeiden (evtl. Rückschlagklappe installieren).**

- Fachgerechtes Abdichten der Oberkante der Abdeckhaube mit witterungsbeständiger Dichtmasse bei grober Wandoberfläche. Notwendig, wenn der rückseitige Dichtstreifen nicht ausreichend abdichtet. Es muss ausgeschlossen sein, dass Regenwasser hinter die Abdeckhaube KW-FL gelangt.

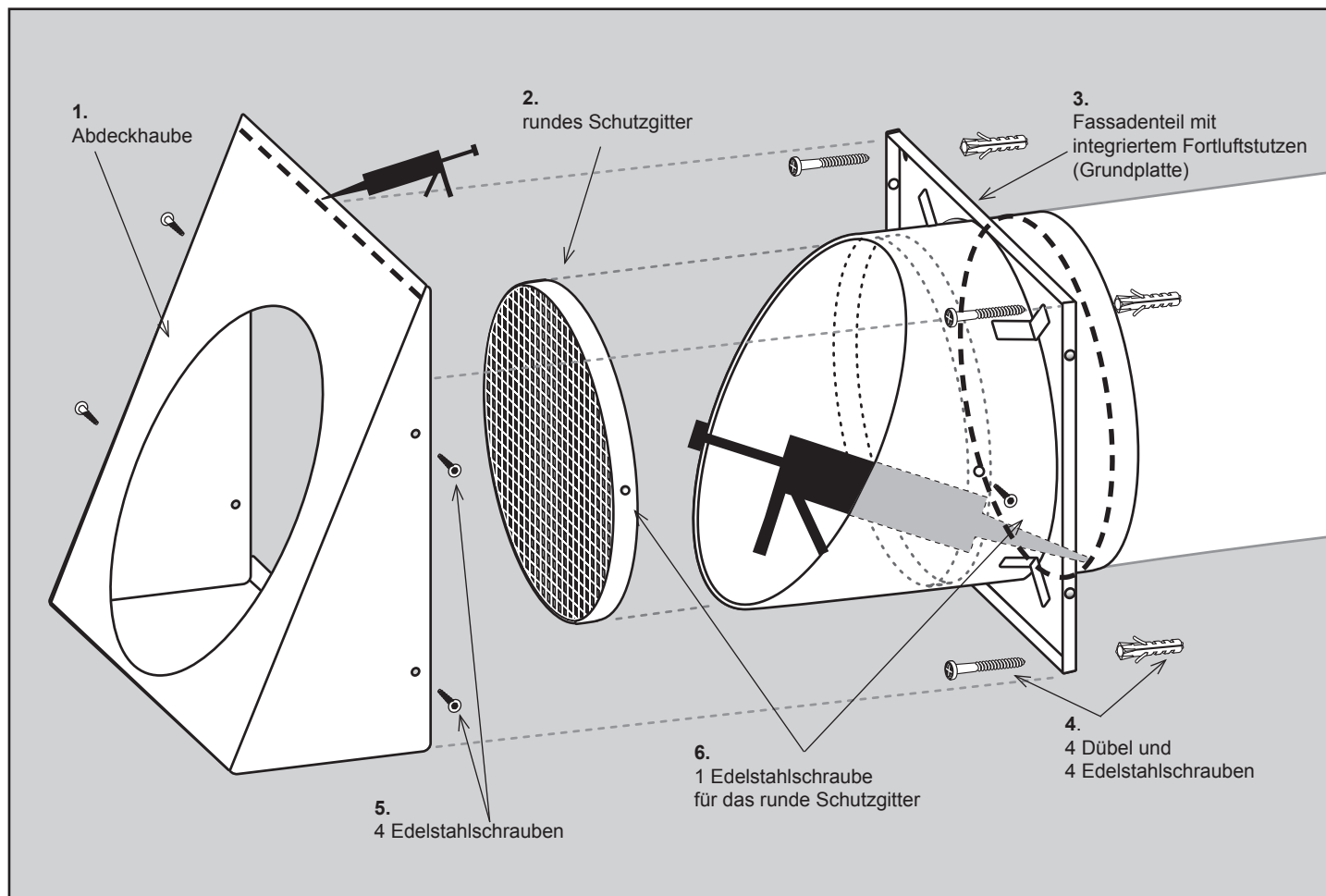
### ► WARTUNG

Regelmäßige Sichtkontrolle der Fortluftgitter und ggf. Reinigung, wenn sichtbare Verschmutzung erkennbar. Haube und Stutzen mit feuchtem Tuch abwischbar.



Abdichtung mit witterungsbeständiger Dichtmasse

**i** Außengitter können sich im Laufe der Zeit mit Schmutz zusetzen und wirken dann wie ein zusätzlicher verschmutzter Filter, was zur Folge hat, dass das Lüftungsgerät lauter wird, weniger Luft fördert und eine höhere Leistungsaufnahme hat.

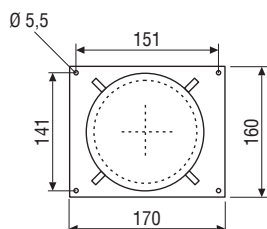


## ► ZEICHNUNGEN

Maße[mm]

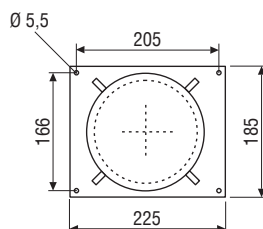
### ► KW-FL 12

Fassadenteil (Grundplatte)



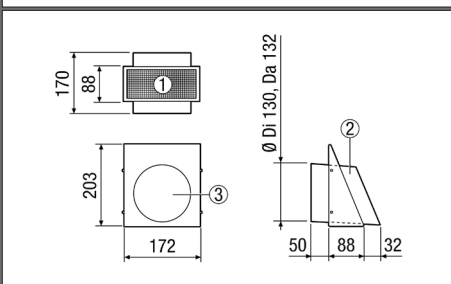
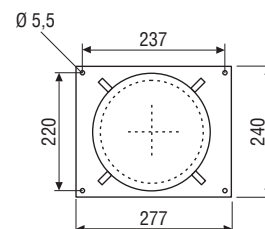
### ► KW-FL 16

Fassadenteil (Grundplatte)

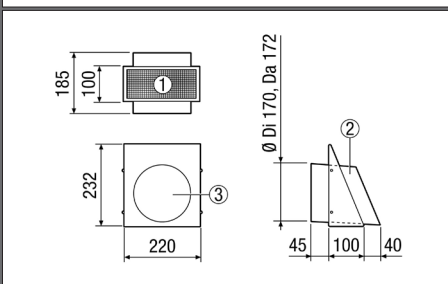


### ► KW-FL 20

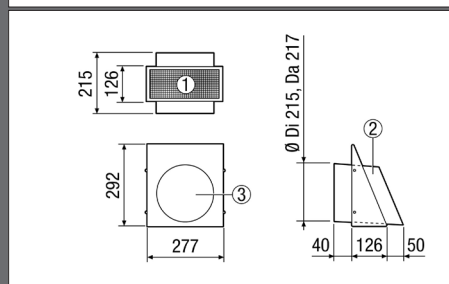
Fassadenteil (Grundplatte)



Technische Zeichnung



Technische Zeichnung



Technische Zeichnung

- ① Ansicht von unten Außenluftansaugung      ② Seitenansicht Fortluftstutzen      ③ Vorderansicht

Produkt	Nennweite [mm]	Maße [mm] Breite/Höhe/Tiefe	Farbe	Artikel-Nummer
KW-FL 12E	125	172 x 203 x 88	Edelstahl, gebürstet	0152.0075
KW-FL 12W	125	172 x 203 x 88	Weiß, ähnlich RAL 9010	0152.0076
KW-FL 16E	160	220 x 232 x 100	Edelstahl, gebürstet	0152.0079
KW-FL 16W	160	220 x 232 x 100	Weiß, ähnlich RAL 9010	0152.0080
KW-FL 20E	200	277 x 292 x 126	Edelstahl, gebürstet	0152.0083
KW-FL 20W	200	277 x 292 x 126	Weiß, ähnlich RAL 9010	0152.0084