

Lebensmittelschlauch und Pharmaschlauch, mittelschwer und verstärkt

Anwendungen

- flexibler Schlauch für abrasives Pulver, Schüttgut, Granulat und für Gase
- Lebensmittelindustrie, Pharmaindustrie: Lebensmittel, Pharmazeutika
- Förderung von z.B. Reis, trockene Lebensmittel, Getreideprodukte, Zucker, Milchpulver, Pulver, Kaffee, Tee, Getreide, Mehl, gefrorene Lebensmittel
- Vakuümförderer, Saugförderer, Dosiersystem
- Mischer, Trockner, Verpackungsmaschine, Big-Bag Befüllung und Entleerung, Mühle
- Industriesauger, Staubsauger

Eigenschaften

- mittelschwere Ausführung
- hoch abriebfest
- Zulassung nach EU-Verordnung 10/2011 und der neuesten Verordnung 2015/174 durch ein unabhängiges Prüfinstitut für den gesamten Schlauch, Polyurethan lebensmittelecht nach: FDA 21 CFR 177.2600 und 178.2010
- Zulassung nach EU-Verordnung 10/2011 (Lebensmittelsimulanzien A, B, C oder E und D2)
- geruchs- und geschmacksfrei
- mikroben- und hydrolysefest
- gute Öl-, Benzin- und Chemikalienbeständigkeit
- sehr gute Kälteflexibilität
- schwerentflammbar nach: UL94-HB
- RoHS konform

Temperaturbereich

- 40°C bis 90°C
- kurzzeitig bis 125°C

Konstruktion, Werkstoff

AIRDUC® Profilschlauch

- in der Wandung fest eingegossener Federstahldraht
- Wandung: speziell Premium Ether-Polyurethan (Pre-PUR®)
- Wandstärke ca. 1,0 mm

Liefervarianten

- weitere Abmessungen und Längen auf Anfrage lieferbar
- transparent (Standard)
- kundenspez. Sonderaufdruck

Ø-Innen in / mm	Ø-Außen mm	Über- druck bar	Unter- druck bar	Biege- radius mm	Gewicht kg/m	Lager- längen m	weitere Fertigungs- längen m	Bestellnummer
1 / 25	32	2,690	0,495	23	0,200	5 10 15	20	351-0025-0000
- / 30	38	2,260	0,475	27	0,260	5 10	15	351-0030-0000
1,25 / 32	40	2,120	0,460	28	0,280	5 10 15	20	351-0032-0000
1,36 / 35	43	1,940	0,440	30	0,300	5 10	15	351-0035-0000
1,5 / 38	46	1,795	0,430	32	0,320	5 10 15	20	351-0038-0000
- / 40	48	1,710	0,420	33	0,340	5 10 15	20	351-0040-0000
1,75 / 44-45	53	1,525	0,385	36	0,380	5 10	15	351-0045-0000
2 / 50-51	58	1,370	0,365	39	0,410	5 10 15 20	-	351-0050-0000
- / 55	63	1,255	0,330	42	0,450	5 10 15	20	351-0055-0000
2,36 / 60	68	1,150	0,285	45	0,490	5 10 15	20	351-0060-0000
2,5 / 63-65	73	1,060	0,255	48	0,530	5 10 15	-	351-0065-0000
- / 70	79	0,990	0,210	52	0,590	5 10 15	-	351-0070-0000
3 / 75-76	84	0,920	0,195	55	0,640	5 10 15	20	351-0075-0000
- / 80	89	0,860	0,175	58	0,680	5 10 15	-	351-0080-0000
3,5 / 89-90	99	0,770	0,155	64	0,750	5 10	15	351-0090-0000
4 / 100-102	109	0,690	0,120	70	0,970	5 10 15	20	351-0100-0000
- / 110	119	0,630	0,110	76	1,060	5 10 15	-	351-0110-0000
4,5 / 114-115	124	0,605	0,105	79	1,110	5 10	15	351-0115-0000
4,72 / 120	129	0,580	0,105	82	1,160	5 10 15	-	351-0120-0000
5 / 125-127	134	0,560	0,085	85	1,200	5 10 15	-	351-0125-0000
- / 130	139	0,535	0,085	88	1,250	5 10	15	351-0130-0000
5,5 / 140	149	0,495	0,085	94	1,340	5 10	15	351-0140-0000
6 / 150-152	159	0,460	0,075	100	1,520	5 10 15	20	351-0150-0000

Über- und Unterdruck sind empfohlene Betriebsgrenzwerte, auf Anfrage können Produkte höher belastet werden. Biegeradius gemessen an der Innenseite des Schlauchbogens. Weitere Technische Daten unter www.norres.com. Technische Änderungen vorbehalten. Alle Werte wurden bei 20°C ermittelt und sind ca. Angaben.



Ø-Innen in / mm	Ø-Außen mm	Über- druck bar	Unter- druck bar	Biege- radius mm	Gewicht kg/m	Lager- längen m	weitere Fertigungs- längen m	Bestellnummer
6,3 / 160	169	0,435	0,065	106	1,610	5 10	15	351-0160-0000
6,5 / 165	174	0,422	0,065	109	1,660	-	5 10 15	351-0165-0000
- / 170	179	0,410	0,065	110	1,710	5 10	15	351-0170-0000
- / 175	184	0,400	0,055	115	1,760	5 10	15	351-0175-0000
7 / 178-180	189	0,385	0,055	118	1,810	5 10	15	351-0180-0000
8 / 200-203	209	0,350	0,055	130	2,000	5 10 15	-	351-0200-0000
- / 225	234	0,310	0,040	145	2,160	5 10	15	351-0225-0000
9 / 228-229	237	0,300	0,037	146	2,190	-	5 10 15	351-0228-0000
- / 250	259	0,280	0,020	160	2,390	5 10	15	351-0250-0000
10 / 254	263	0,276	0,020	163	2,430	-	5 10 15	351-0254-0000
- / 275	284	0,255	0,020	175	2,630	5 10	-	351-0275-0000
11 / 280	289	0,250	0,020	178	2,670	5 10	-	351-0280-0000
- / 300	309	0,230	0,020	190	2,860	5 10	-	351-0300-0000
12 / 305	314	0,220	0,020	193	2,910	-	5 10	351-0305-0000
- / 315	324	0,220	0,020	199	3,000	-	5 10	351-0315-0000
- / 325	334	0,215	0,015	205	3,100	-	5 10	351-0325-0000
13 / 330	339	0,210	0,015	208	3,150	-	5 10	351-0330-0000
- / 350	359	0,200	0,015	220	3,330	5 10	-	351-0350-0000
14 / 356	365	0,195	0,010	225	3,470	-	5 10	351-0356-0000
- / 375	384	0,185	0,010	237	3,900	-	5 10	351-0375-0000
- / 400	409	0,170	0,010	250	4,270	5 10	-	351-0400-0000
16 / 405-406	415	0,168	0,010	255	4,350	-	5 10	351-0406-0000
- / 450	459	0,155	0,010	283	4,800	-	5 10	351-0450-0000
18 / 457	466	0,152	0,010	288	4,880	-	5 10	351-0457-0000
- / 500	509	0,140	0,010	315	5,330	-	5 10	351-0500-0000
20 / 508	517	0,137	0,010	320	5,450	-	5 10	351-0508-0000

Zubehör



CLAMP 212



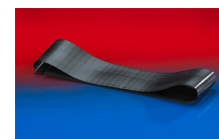
CLAMP 212 EC



CLAMP 217



CLAMP 213



CONNECT 228



CONNECT MOULD
ASSEMBLY 233



CONNECT THREAD
FITTING 234



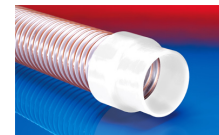
CONNECT TRI-CLAMP
FITTING 245



CONNECT DAIRY FITTING
247



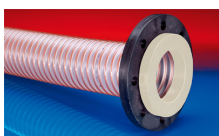
CONNECT ASEPTIC
FITTING 249



CONNECT 240 + 241
FOOD



CONNECT 243 FOOD



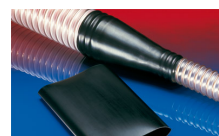
CONNECT 244 FOOD



CONNECT 245 FOOD



CONNECT 246 FOOD



CONNECT 223



CONNECT 270-271

Über- und Unterdruck sind empfohlene Betriebsgrenzwerte, auf Anfrage können Produkte höher belastet werden. Biegeradius gemessen an der Innenseite des Schlauchbogens. Weitere Technische Daten unter www.norres.com. Technische Änderungen vorbehalten. Alle Werte wurden bei 20°C ermittelt und sind ca. Angaben.