

40% Ersparnis*
*bei Drehzahlregelung

■ **Extrem witterungsbeständiger EC-Dachventilator in Kunststoffbauweise für ein umfangreiches Anwendungsgebiet, diagonal ausblasend.**

■ **Gemeinsamkeiten DV EC Pro und DV EC Eco**

□ **Gehäuse**
Aerodynamisch gestaltetes Kunststoffgehäuse aus grauem Polypropylen mit diagonaler Luftausblasrichtung. Fördermittelttemperaturen von -30 bis +60 °C.

□ **Lauftrad**
Diagonallauftrad aus Aluminium, für geräuscharmen Betrieb ist die Motor-Lauftrad-Einheit dynamisch ausgewuchtet.

□ **Antrieb**
Energieeffizienter EC-Außenläufermotor in Schutzart IP 54. Optimierter Wirkungsgrad auch bei Drehzahlregelung für geringe Betriebskosten. Stufenlos drehzahlsteuerbar. Wartungs- und funktionsfrei, kugelgelagert.

□ **Motorschutz**
Integrierte elektronische Temperaturüberwachung für EC-Motor und Elektronik.

□ **Elektrischer Anschluss**
Serienmäßiger Betriebsschalter (Schutzart IP 65) außen am Gehäuse montiert. Anschlussspannung 1~, 230 V, 50 Hz.

□ **Montage**
Waagerechte Ausrichtung auf dem Dach. Bei geeigneten Dächern muß entsprechende Sockelausbildung vorgesehen werden, um Wassereintritt vorzubeugen. Umfangreiches Zubehör erleichtert die Montage des Ventilators an das Rohrsystem im Gebäude.

■ **Geräusch**
Oberhalb des Kennlinienfeldes sind Summenpegel und Spektrum für:
- Schalleistung Saugseite
- Schalleistung Druckseite genannt.
Das Abstrahlgeräusch als Schalldruck in 4 m (Freifeldbedingungen) wird zusätzlich in der Typentabelle sowie in der Tabelle unterhalb der Kennlinie genannt.

■ **Beschreibung DV EC Pro**

- **Leistungsregelung**
 - Ideal als zentraler Abluftventilator für den mehrgeschossigen Wohnungsbau entsprechend DIN 18017-3.
 - In Verbindung mit weiteren Komponenten (Zubehör) kann ein komplettes Zentral-Lüftungssystem entsprechend DIN 18017-3 mit bedarfsgesteuerter Lüftung aufgebaut werden.
 - Integrierte Druckregelung für Volumenstrom-Konstanthaltung in den angeschlossenen Räumen durch automatische Drehzahlanpassung bei nahezu konstantem Wirkungsgrad.
 - Integrierter Drucksensor 0-300 Pa.
 - Kurze Amortisationszeit durch hohe Energieeinsparung.
 - Betriebsdateneinstellung an den in der Steuerung integrierten 4 Potentiometern, zur Einstellung des gewünschten Betriebspunktes vor Ort.
 - Integrierte serielle Bus-Schnittstelle (RS 485) zum Anschluss an einen PC/Laptop in Verbindung mit dem Interface (Zubehör).

■ **Beschreibung DV EC Eco**

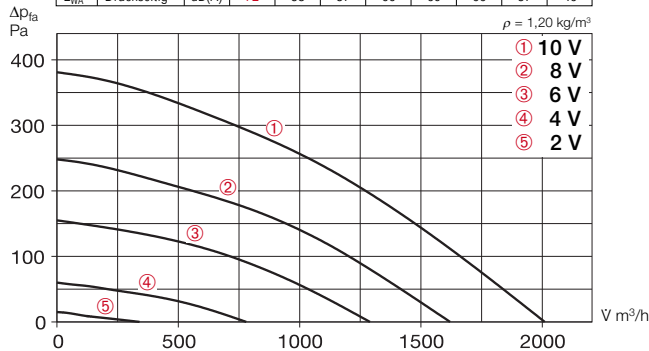
- **Leistungsregelung**
 - Stufenlose Drehzahlsteuerung mit Drehzahl-Potentiometer PU/PA 10 (Zubehör, siehe Typentabelle).
 - In Verbindung mit Universal-Regelsystem EUR EC oder elektronischen Druck-/Temperatur-Reglern EDR/ETR (Zubehör, siehe Typentabelle) kann der Ventilator zur stufenlosen Regelung von Differenzdruck, Differenztemperatur oder Strömungsgeschwindigkeit eingesetzt werden. Beispielhaft sind Leistungsstufen in der Kennlinie dargestellt.

Type	Bestell-Nr.	Maximale Drehzahl ca. min ⁻¹	Förderleistung freiblasend V m ³ /h	Geräusch Schalldruck dB(A) in 4 m	Leistungsaufnahme bei maximaler Drehzahl		Anschluss nach Schaltplan Nr.	max. Fördermittelttemperatur + °C	Gewicht netto ca. kg	Universal-Regelsystem		Drehzahl-Potentiometer			
					kW	A				Type	Bestell-Nr.	Type	Bestell-Nr.	Type	Bestell-Nr.
Type DV EC Pro, Einphasen-Wechselstrom, 230 V, 50/60 Hz, EC-Motor, IP 54															
DV EC 200 Pro	8385	1810	2010	52	0,18	1,38	863.1	60	17,0	—	—	—	—	—	—
Type DV EC Eco, Einphasen-Wechselstrom, 230 V, 50/60 Hz, EC-Motor, IP 54															
DV EC 200 Eco	8320	1810	2010	52	0,18	1,38	991	60	17,0	EUR EC ^{1) 2)}	1347	PU 10 ³⁾	1734	PA 10 ³⁾	1735

1) i.d.R. sind mehrere EC-Ventilatoren anschließbar 2) alternativ elektronischer Druck-/Temperatur-Regler (EDR/ETR, Nr. 1437/1438) in Verbindung mit Netzgerät NG24, Nr. 1439, siehe Zubehör

DV EC 200

Frequenz		Hz	Ges.	125	250	500	1k	2k	4k	8k
L _{WA}	Saugseitig	dB(A)	70	54	64	64	65	61	55	46
L _{WA}	Druckseitig	dB(A)	72	53	57	66	69	66	57	46



Spannung V	n min ⁻¹	V m ³ /h	P W	I A	Lp dB(A)	SFP kW/m ² /s
10	1810	2010	180	1,38	52	—
8	1480	1620	108	0,90	47	—
6	1200	1290	60	0,54	41	—
4	720	780	21	0,20	31	—

Zubehör-Details Seite

Dach-Montagezubehör	485 ff.
Lüftungsgitter	487 ff.
Abluftelemente	500 ff.
Außenluftelemente	512 ff.
Brandschutzelemente	516 ff.
Universal-Regelsysteme, elektronische Regler, Drehzahl-Potentiometer	539 ff.

Zubehör für alle Typen

Sockelschalldämpfer

Type SSD 200 Best.-Nr. 5290
Mit Klappmechanismus für einfache Revision und Reinigung.

Flanschanschluss-Platte

Type FAP 200 Best.-Nr. 8382
Aus verzinktem Stahlblech. Ermöglicht den Anschluss des Rohrsystems sowie von Zubehör an die Dachventilatoren DV EC, wenn kein Sockelschalldämpfer SSD verwendet wird.

Flachdachsockel

Type FDS 200 Best.-Nr. 1378
Mit Klappmechanismus für einfache Revision und Reinigung.

Gegenflansch

Type DFR 200 Best.-Nr. 1201
Aus verzinktem Stahlblech, für den saugseitigen Rohranschluss.

Segeltuchstutzen

Type DSTS 200 Best.-Nr. 1218
Zur Unterbindung von Körperschallübertragung auf saugseitige Rohrleitungen. Flansche aus verzinktem Stahlblech.

Rohrverschlussklappe

Type DRVS 200 Best.-Nr. 2591
Selbsttätig, aus verzinktem Stahlblech. Zur Verhinderung von Kaltlufteneinfall bei stehendem Ventilator. Für vertikale Durchströmung von unten nach oben.

Zubehör für DV EC Pro

Interface

Type ZLS-IF Best.-Nr. 8391
Interface für die Inbetriebnahme bzw. Regelung des Ventilators in Verbindung mit einem PC/Laptop. Inkl. Netzteil, Adapterkabel und Software.

Elektronisches

Zeitschaltuhr-Modul

Type ZLS-ZU 31 Best.-Nr. 8388
Erlaubt den parallelen Betrieb von maximal 31 DV EC-Dachventilatoren. Das Zeitschaltuhr-Modul wird über den Wippen-Hauptschalter in Betrieb gesetzt. Die Tag- und Nachtschaltung erfolgt über die Einstellungen im Display. Inkl. Hauptschalter. 230 V, 50 Hz.

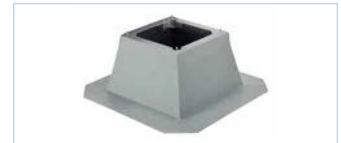
Zubehör für DV EC Eco

Universal-Regelsystem

Type EUR EC Best.-Nr. 1347
Zur stufenlosen Steuerung bzw. Regelung von ein- und dreiphasigen EC-Ventilatoren mit einem Sollwerteingang von 0–10 V DC.

Drehzahl-Potentiometer

Type PU/PA 10 s. Typentabelle
Zur direkten Steuerung/Sollwertvorgabe von EC-Ventilatoren mit Potentiometer-Eingang.



Zeitschaltuhr zur Steuerung von maximal 31 Ventilatoren	
Type	Bestell-Nr.
ZLS-ZU 31	8388
—	—

3) ohne LED-Versorgung